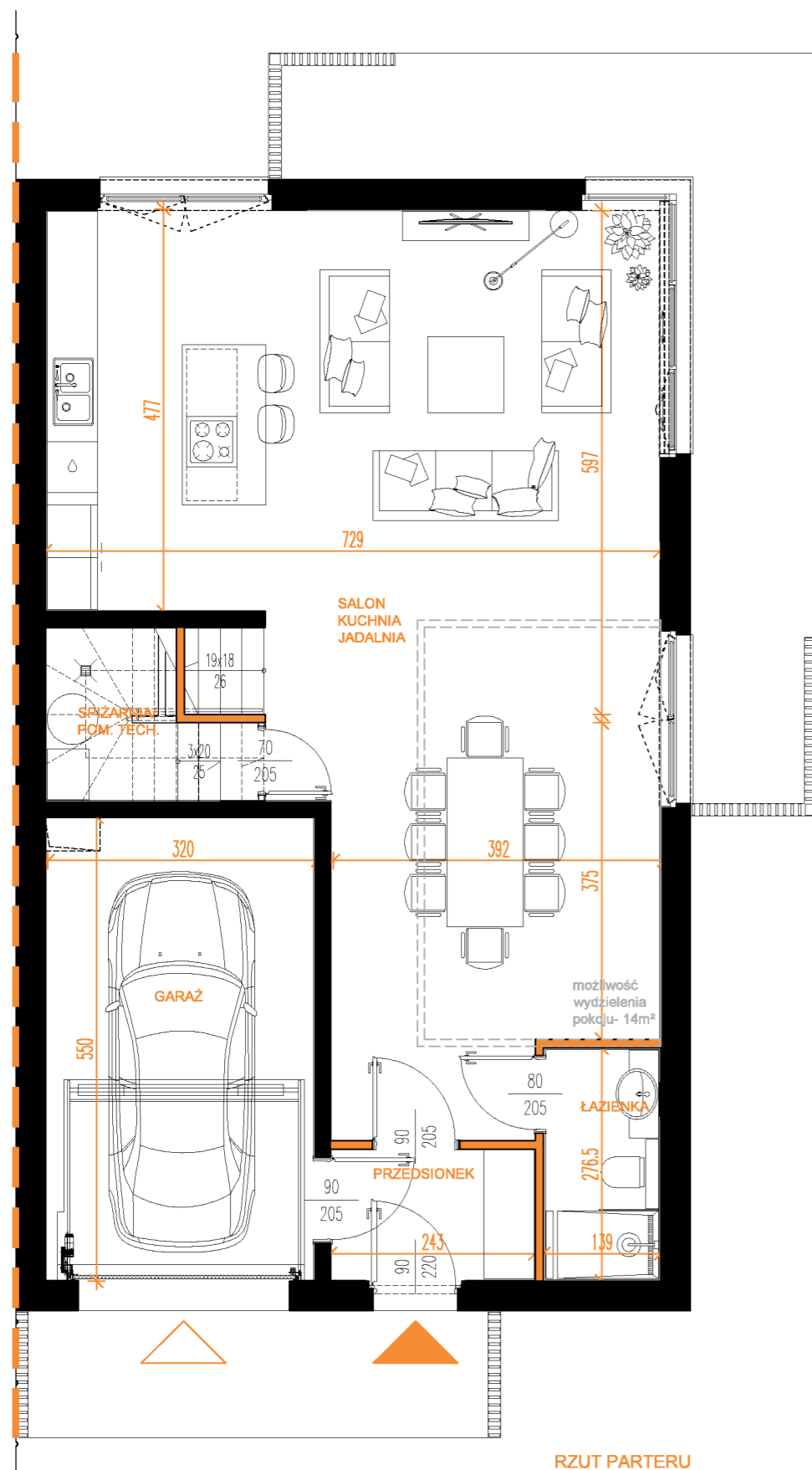
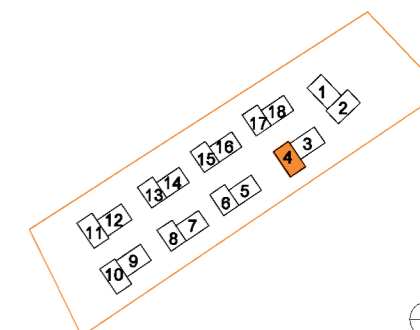
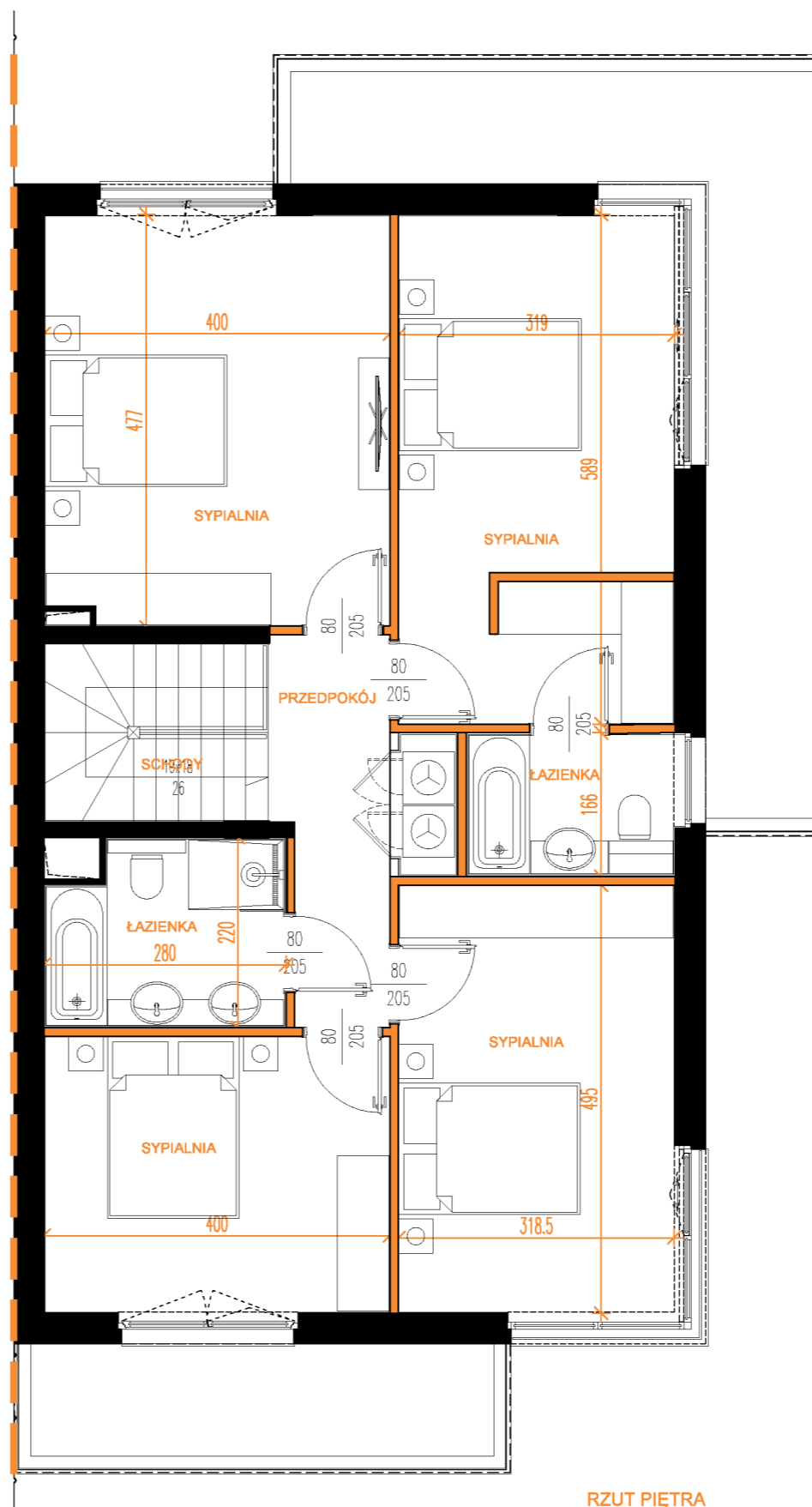


ZACISZE
WILANÓW



RZUT PARTERU



RZUT PIĘTRA

PARTER (wysokość 3 m)

PRZEDSIONEK	3,7 m ²
ŁAZIENKA	3,8 m ²
SALON/ JADALNIA/ KUCHNIA	40,2 m ²
POM. TECHNICZNE	4,4 m ²
GARAŻ	17,3 m ²

87,1 m²

PIĘTRO (wysokość 2,8 m)

SCHODY	5,3 m ²
PRZEDPOKÓJ	6,3 m ²
SYPIALNIA 1	17,2 m ²
SYPIALNIA 2	20,3 m ²
ŁAZIENKA	3,4 m ²
POKÓJ 2	13,9 m ²
POKÓJ 3	15,3 m ²
ŁAZIENKA	5,9 m ²

87,9 m²

SUMA POWIERZCHNI 175,0 m²

— ściany usuwalne
— ściany nieusuwalne

UWAGA! PROJEKT KONCEPCYJNY, WYMIARY ORAZ POWIERZCHNIE MOGĄ ULEC ZMIANIE

DOM 4